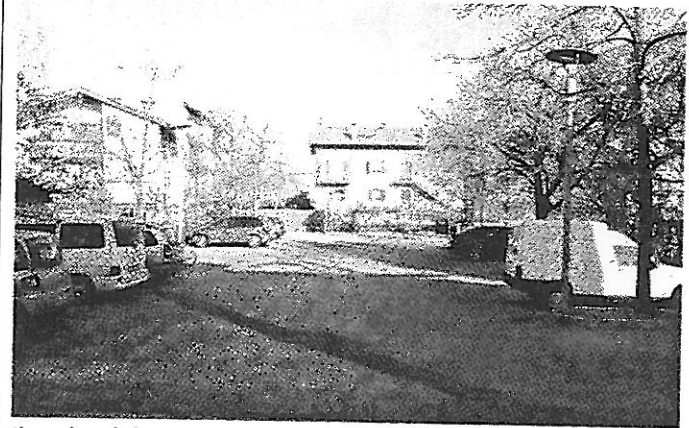


ALTO ADIGE 22/12/2015

LAVORI PUBBLICI

Cortina, parking da ampliare Avrà più di cinquanta posti



Il parcheggio in centro al paese che sarà ampliato (Foto Tonidandel)

► CORTINA SSV

Il 2016 per Cortina sarà un anno particolare. Sarà infatti dato il via a un progetto molto importante per il piccolo paese della Bassa Atesina. L'ingegner Varesco ha completato in questi giorni il progetto esecutivo in merito all'ampliamento del parcheggio proprio in centro paese e alla realizzazione di un parco giochi. L'opera sarà divisa in due lotti. Il primo riguarda appunto l'ampliamento del parcheggio che sarà portato ad ospitare 52 autovetture più un box con stazioni per la ricarica di modelli ibridi, vale a dire elettrici e con

motore a benzina. Attualmente l'area per il posteggio, che è proprio a ridosso del Municipio, conta solamente una ventina di posti-auto. Sempre in questo lotto sarà anche costruito un gazebo che sarà utilizzato dalle associazioni del paese e dalla Protezione civile. Oltre all'ampliamento del parcheggio e del gazebo, è prevista anche la realizzazione dei servizi igienici. Il parco giochi e ricreativo fa parte invece del secondo lotto. Proprio a fianco del parcheggio sorgerà un prato con panchine, tronchi, buche per la sabbia e vari giochi per i bambini. (b.t.)